

MODULE

EURÊKA SYSTEM STATUS

SUPERVISION

Siège social
52 rue de Dornach, 68120 Pfastatt

Agence Ouest
La Croix Gaudin,
44360 Saint-Etienne de Montluc

CONTACTEZ-NOUS

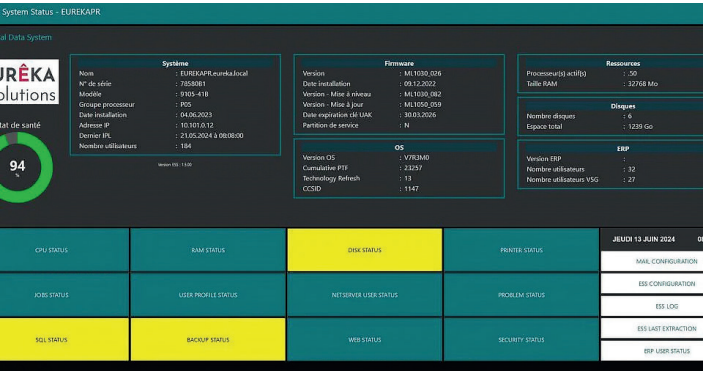
Tél. 03 89 51 20 20
commercial@eureka-solutions.fr
www.eureka-solutions.fr



Eureka System Status (ESS), l'allié incontournable de votre serveur

Eurêka Solutions, le spécialiste des environnements IBM i (ex AS 400), innove en lançant un **outil révolutionnaire de supervision** dénommé « Eureka System Status (ESS) ».

Conçu pour garantir les performances optimales de la plateforme IBM i, cet outil vise à **instaurer une maintenance préventive**, évitant ainsi les interruptions de services et anticipant les failles potentielles des infrastructures informatiques face aux cyberattaques.



Eureka System Status (ESS), l'allié incontournable de votre serveur

Eurêka Solutions, le spécialiste des environnements IBM i (ex AS 400), innove en lançant un **outil révolutionnaire de supervision** dénommé « Eureka System Status (ESS) ».

Conçu pour garantir les performances optimales de la plateforme IBM i, cet outil vise à **instaurer une maintenance préventive**, évitant ainsi les interruptions de services et anticipant les failles potentielles des infrastructures informatiques face aux cyberattaques.

Accessibilité simplifiée

Grâce à Eureka System Status (ESS), l'accès à la supervision de votre serveur IBM I est facilité comme jamais. Oubliez les interfaces complexes. Votre équipe peut désormais **surveiller votre infrastructure à tout moment**, où qu'elle soit, en utilisant simplement un navigateur Web.

Analyse complète des performances

Eureka System Status offre une vue exhaustive des composantes clés de votre serveur IBM I : **gestion des CPU, de la RAM, suivi des traitements en cours, des bases de données et des espaces disques**. Obtenez une analyse approfondie pour optimiser chaque aspect de votre infrastructure.

Vue complète des performances système

Bénéficiez d'une vision complète des performances système de votre serveur IBM I. Obtenez des **informations en temps réel** sur le taux d'utilisation du processeur (% uc), la consommation de mémoire (% mémoire), l'occupation du disque, et bien plus encore. Les données essentielles sont collectées de manière proactive pour une **supervision en continu**.

Graphiques intuitifs

Transformez les données brutes en informations exploitables grâce à des graphiques interactifs. Eureka System Status (ESS) vous permet d'accéder à des graphiques pour visualiser les tendances de performances spécifiques à vos besoins. **Identifiez rapidement les anomalies** et prenez des décisions éclairées.

Simplicité de lecture des évènements

Les évènements sont résumés sous forme de listes faciles à parcourir, de graphiques compréhensibles d'un seul coup d'œil, et d'un historique détaillé pour une analyse approfondie. Une lecture claire et intuitive ! La simplicité de lecture garantit une **compréhension rapide et précise** des performances passées et présentes de votre serveur IBM i.

Notifications instantanées pour une réactivité maximale

Soyez informé en temps réel sur l'état du système grâce aux notifications envoyées sur votre poste de travail ou votre mobile. Prenez des décisions éclairées pour **garantir la performance optimale** de votre plateforme et de ses applications.

Chatbot intégré pour une assistance personnalisée

Pour une convivialité accrue, Eureka System Status propose un chatbot intuitif. Dialoguez avec l'ESS (Eureka System Status) pour **identifier rapidement la cause des pannes** et résoudre les problèmes de manière efficace.

Réponse rapide aux menaces cybernétiques

Anticipez les cyberattaques en **détectant les failles de sécurité** avant qu'elles ne deviennent un problème. Eureka System Status renforce la sécurité de votre IBM I en vous permettant de **prendre des mesures proactives**.

Intégration dans une suite d'applicatifs dédiés

Eureka System Status (ESS) est la pièce maîtresse d'une suite d'applicatifs et de services dédiés à la plateforme IBM i.

